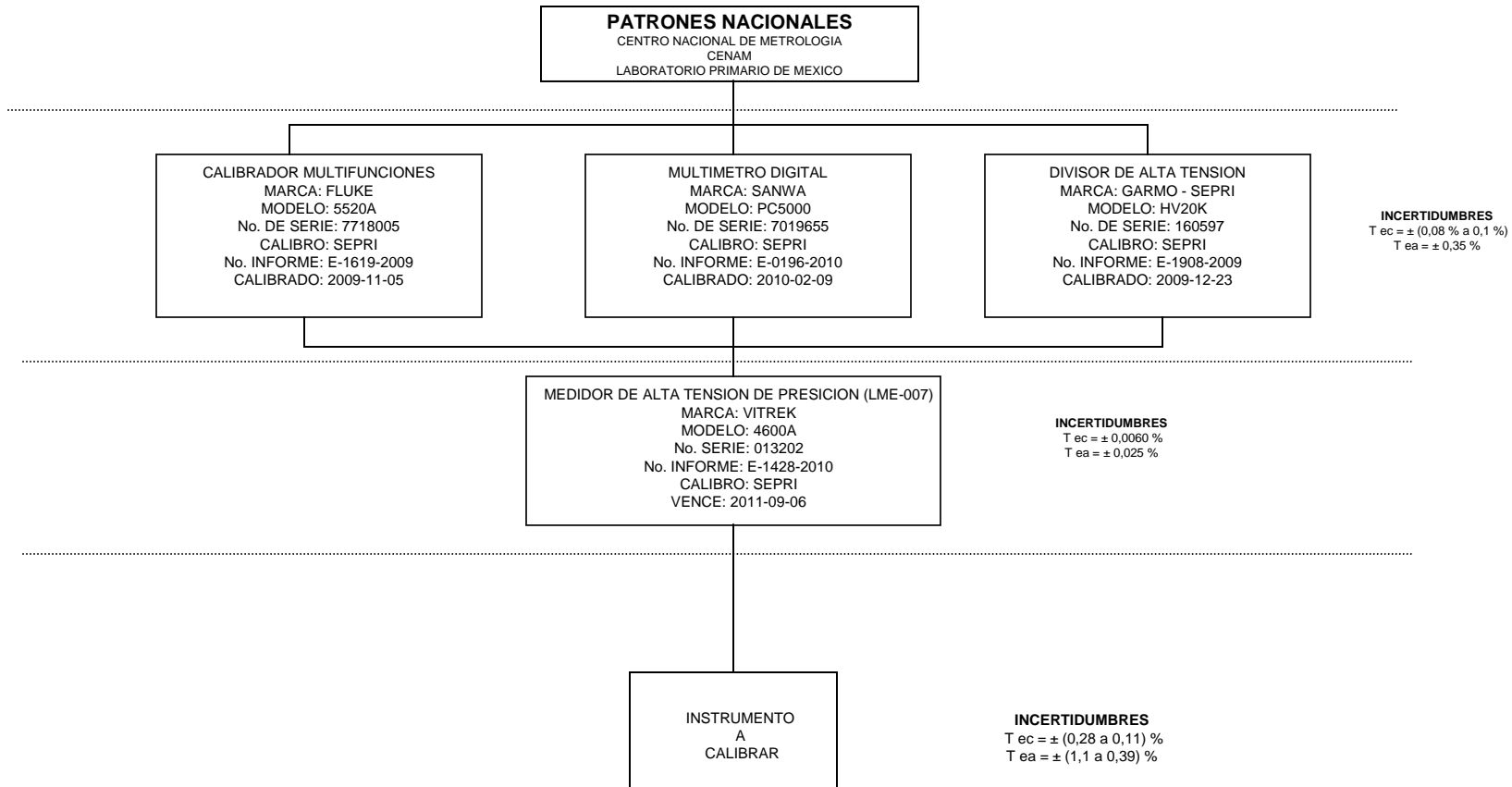


LABOTEC
MEXICO, S. C.

CARTA DE TRAZABILIDAD DE LABOTEC-UME PARA MEDICION DE ALTA TENSION ELÉCTRICA ca / cc



ELABORO: Ing. Francisco Román Ponce Saldaña	AUTORIZÓ: Ing. José Antonio Vidales Dávila	FECHA DE ACTUALIZACION: 2010-NOVIEMBRE
---	--	--